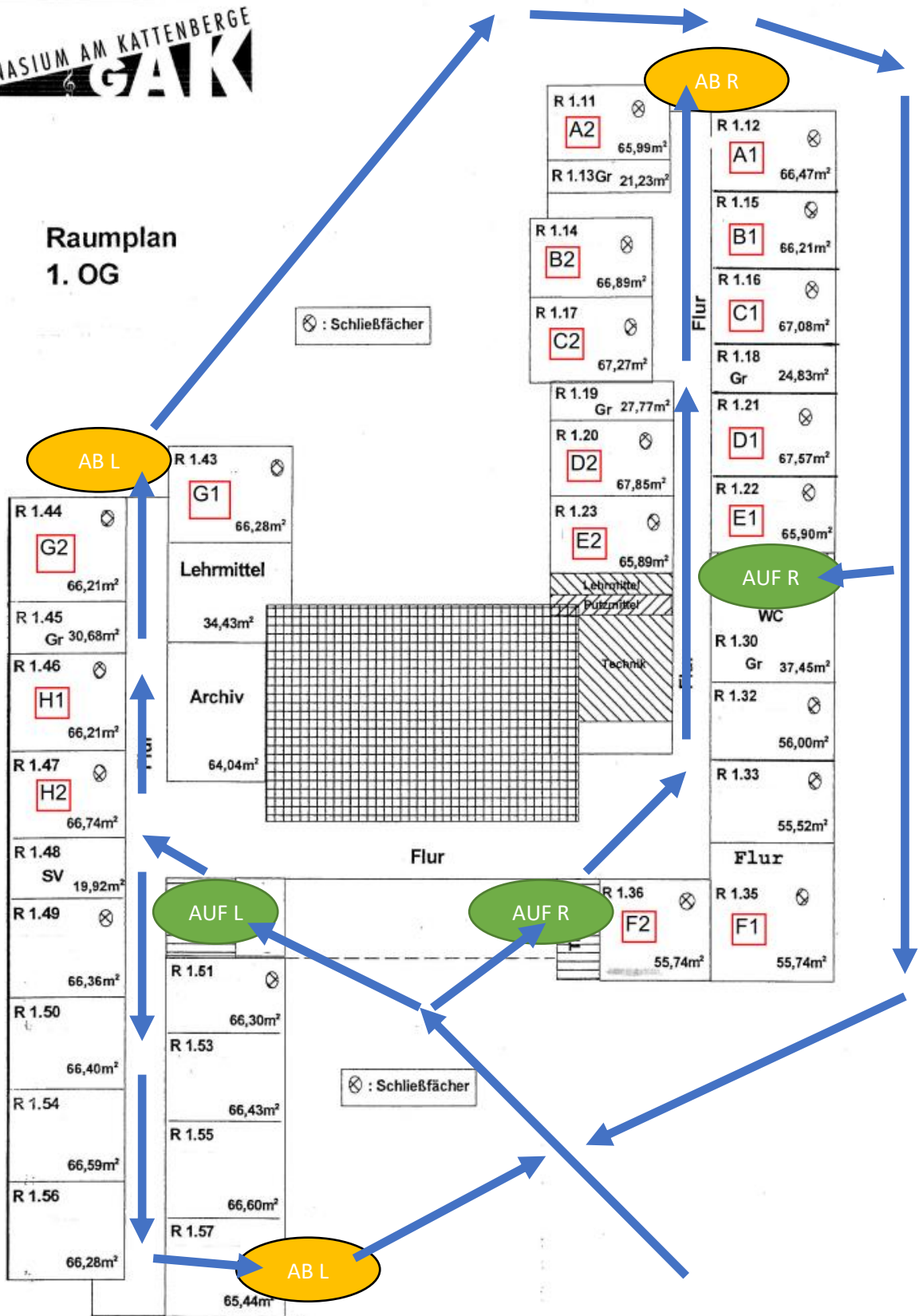


Wegeplan mit Räumen Jg. 12



Hinweise:

Die Treppenhäuser „AUF“ sind ausschließlich zum Betreten des Gebäudes, die Treppenhäuser „AB“ zum Verlassen des Gebäudes zu nutzen. Zudem ist das Einbahnstraßenprinzip (auch bei Raumwechsel oder Toilettengang) zu beachten.

Wegeplan mit Räumen Jg. 12



Raumplan 2. OG

